

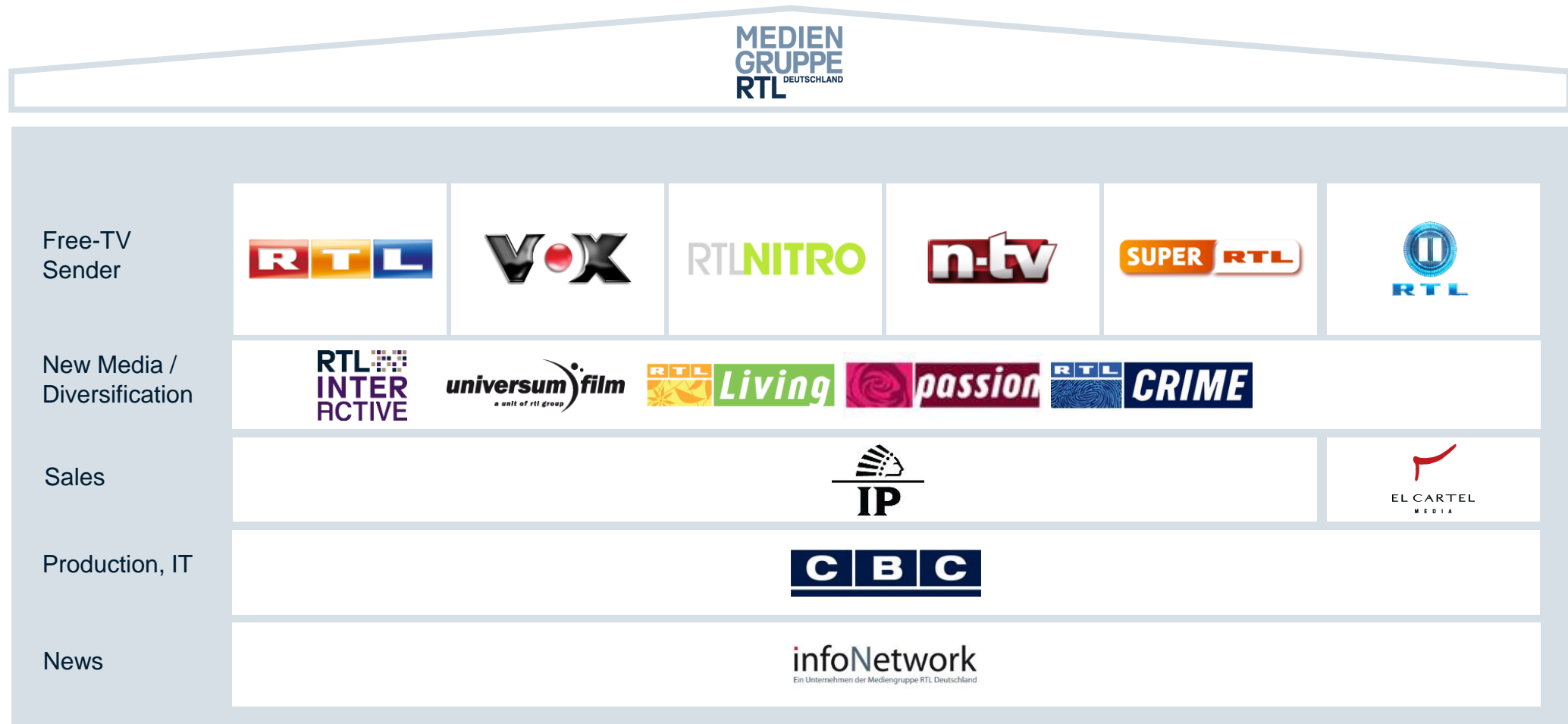
„CONNECTED TV“ – OPTIONEN FÜR MEDIEN- HÄUSER RUND UM SMART-TV & Co

ROBERT FAHLE
3. JULI 2013



RTL INTERACTIVE

STRUKTUR DER MEDIENGRUPPE RTL DEUTSCHLAND



Connected TV

Net TV

SMART TV

SMART TV als Gattungsbegriff: Wir verstehen darunter alle Dienste, die für die Nutzung über den TV-Screen optimiert wurden. Unerheblich ist dabei, ob es sich um ein TV-Gerät selbst oder z.B. eine Set-Top-Box handelt.

Ebenso unerheblich ist das Betriebssystem.

Hybrid TV

Internet TV

DIE VERBREITUNG VON INHALTEN ÜBER “NEUE” DIGITALE WEGE

WETTBEWERBSUMFELD & -BEDINGUNGEN

Wettbewerb am Zuschauer-, Werbe- und Programmmarkt

“Klassische” Wettbewerber	Vor- und nachgelagerte Unternehmen des “linearen” Business	Weitere Unternehmen aus dem deutschen Mediengeschäft	“Neue” Global Player	Illegale Distributoren
Private und öffentlich-rechtliche Sender	Produzenten Netzbetreiber Hersteller	Verlagshäuser Start-Up Unternehmen	Google Apple Amazon	Streaming-Angebote (VOD & Linear) DTO / P2P

Unterschiedliche Rechts- / Regulationsbedingungen erschweren einen fairen Wettbewerb

SMART TV

EINORDNUNG PORTAL-APPS/SENDER-APPS

App-Stores der CE-Hersteller (meist proprietär)



Angebote der TV-Sender (HbbTV)



- **Einhaltung von Signalschutzvorgaben**
 - Keine Überblendung, Skalierung, Veränderung der Inhalte (linear & nicht-linear)
 - Keine Umgehung der Werbebotschaften
 - Keine unerlaubte Weiterleitung der TV-Signale
- **Weitere Rahmenbedingungen für einen Launch der Angebote**
 - Video-on-Demand nur als “Shop-in-Shop” (RTL NOW, VOX NOW...)
 - Dynamische Zuspielung der Werbung (In-Stream und In-Page)
 - Mittelfristig: Messbarkeit der Nutzung
 - Präferierter Standard: HbbTV als SMART-TV-Standard
- **Warum HbbTV?**
 - HbbTV bietet als DER Standard die größtmögliche Flexibilität und die höchsten Freiheitsgrade bei der Umsetzung von Angeboten – ideal für Anbieter, Werbepartner und den Nutzer!
 - HbbTV bietet schon heute die Möglichkeit, über “reine” VOD-Angebote hinaus weitere Dienste für TV-Endgeräte bereit zu stellen

ÜBERBLICK

DIE "NOW" VOD-FAMILIE (hier: via PC) AUF DEM WEG ZU SMART-TV-WELTEN



“NOW” VOD-Angebote: Künftig auch über geschlossene Netze verfügbar - in TV Qualität!

- Projekte mit Kabelnetzbetreibern
 - Auswertung analog zu den PC-Angeboten: PRE-TV (Pay VOD), Catch-Up (werbefinanziert, kostenlos), VOD-Archive (Pay VOD)



VOD VIA SMART TV STATUS & AUSBLICK “OVER THE TOP (OTT)”

Die “NOW” VOD-Angebote: Seit Ende 2012 auch “OTT”, in TV-Qualität!

- Die „NOW“ VOD-Angebote als Teil der Plattform „HD+ RePlay“ des Partners Astra HD+
 - Umsetzung der Angebote gemäß Signalschutz- und sonstigen Rahmenbedingungen
 - Launch am 05.12.2012 (RTL NOW, VOX NOW, seit Mitte Dezember auch SUPER RTL NOW integriert)
 - Auswertung der Inhalte analog zu den PC-Angeboten geplant (PRE-TV, Catch-Up, VOD-Archive)



Gestartet auf Set-Top-Boxen,

Redaktionelle sowie Musik-TV-Angebote

RTL & VOX DIGITALTEXT

- Der RTL bzw. VOX Digitaltext ist der Nachfolger des klassischen, analogen Teletext-Angebotes
- Die Digitaltextangebote verbinden die positiven Merkmale des herkömmlichen Teletextes mit den Vorteilen der digitalen Welt in einer zeitgemäßen und hochwertigen Darstellung
- Themen: News, VIP, Sport, Service / Ratgeber
- Fokus: Texte und hochauflösende Bilder, zusätzlich Videoclips
- Wichtig: TV-Signal grundsätzlich immer sichtbar (außer wenn Videos gestartet werden)



kochbar

- Deutschlands größte Rezeptdatenbank
- Basierend auf der zweitgrößten (Online-) Kochcommunity „kochbar.de“
- Userrezepte und Rezepte aus den VOX TV-Sendungen
- Zusendung der Rezepte vom TV-Screen per Mobile / E-Mail



Clipfish Music

- Über 50.000 Musikvideos aller Major Labels (+ Indie)
- Automatisch ablaufende Playlist im Fullscreen
- Einfache Individualisierung der Playlist durch:
 - Skippen (LastFM-Techn.)
 - Ähnliche Videos
 - Genre-Auswahl
 - Suche



Nachrichtenangebot – n-tv

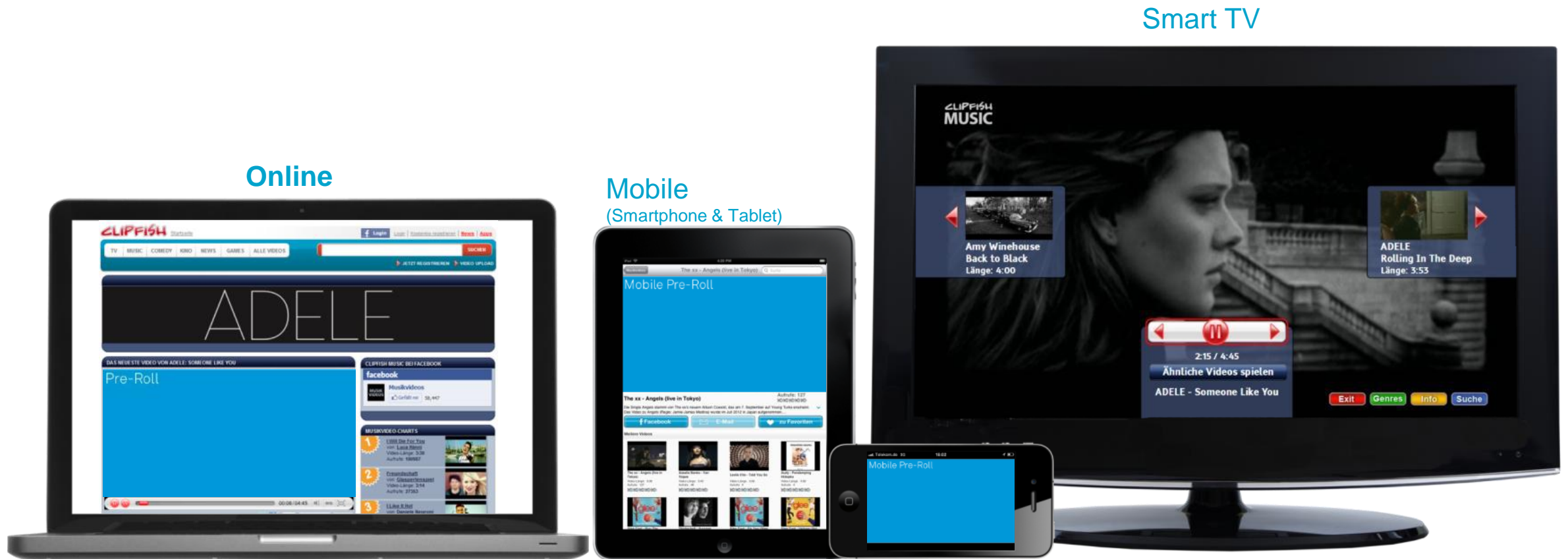
- Simpel in der Bedienung
- Alle relevanten Nachrichten abrufbar
- Wichtige Nachrichten immer im Vordergrund
- Red Button führt direkt zu:
 - Top Nachrichten und Videos
 - Wetterinformation eines individuell einstellbaren Ortes
 - Wichtigste Börsenindizes
 - n-tv Live Programm
- Informationen zum TV Programm
- Bei Fussballspielen → Live- Fussballticker auf der Startseite
- Bei Breaking News → roter Artikelteaser auf der Startseite



KONVERGENZ IST REALITÄT – ABER WAS HEIßT DAS FÜR SMART-TV?



MONETARISIERUNG VON SMART-TV ALS TEIL EINER FOURSREEN-STRATEGIE



SMART-TV-WERBUNG VIA BRANDED RED BUTTON

Bisher:

- Red Button verbindet lineares TV mit Smart-TV-Diensten der Mediengruppe RTL
- Einblendung eines Red Button → Zugang zu zusätzlichem Content

Branded Red Button:

- Verknüpfung zwischen linearen und non-linearen Werbemöglichkeiten
- Eventbasierte Einblendung des Red Button während TV-Spots → Weiterleitung auf individuell gestaltbare Microsites
- Verlängerung des TV-Spots durch Bildergalerien, Videointegration, Gewinnspiele etc.



- Neues Nutzungsverhalten erfordert neue Forschungsansätze
- Neues Befragungstool für Smart TV
- Teaser auf dem „First Screen“, Befragung innerhalb des Smart-TV Angebots
- systematische Untersuchung des Werbeerfolgs der Kunden auch auf dem Smart TV



- Anforderung: Werterhalt und Qualitätsschutz
 - fairer und transparenter Leistungswettbewerb der Medien auf Basis vergleichbarer Kontaktdefinitionen
- Einführung der Konvergenzwährung der AGF
- Integration der Abrufe von Livestreams und Mediatheken
 - Anzahl der Zuschauer
 - Verweildauer
- Marktsegmentierung nicht mehr durch Endgeräte, sondern Content-Kategorien (Video, Audio, Text/Bild)
 - einheitliche Kontaktdefinition schafft Transparenz in der Nutzung und ermöglicht die Kumulation von Kontakten auf Kampagnenebene



FRAGENKOMMENTARE THESENDISKUSSION

